

## 广州区域主要健康指标及卫生 资源指标现状与规划

指 标	2005 年	2010 年
人均期望寿命 (岁)	77.21	78.00
孕产妇死亡率 (1/10 万)	20.91	16.00
婴儿死亡率 (‰)	6.84	6.50
5 岁以下儿童死亡率 (‰)	9.26	9.00
甲乙类传染病发病率 (1/10 万)	470.07	420.00
新型农村合作医疗人口覆盖率 (%)	86.11	95.00
医院床位 (/千人)	5.00	5.00
执业医师 (/千人)	2.85	2.85
注册护士 (/千人)	2.64	3.42
疾病预防控制人员 (/万人口)	1.81	3.0 ~ 4.0
卫生监督人员 (/万人口)	0.62	1.3
妇幼保健医师 (/万人口)	1.29	2.00
营利性医疗机构床位数占总床位数比例 (%)	6.09	10 ~ 15

图 1：广州市 2005 年居民传染病发病分类构成

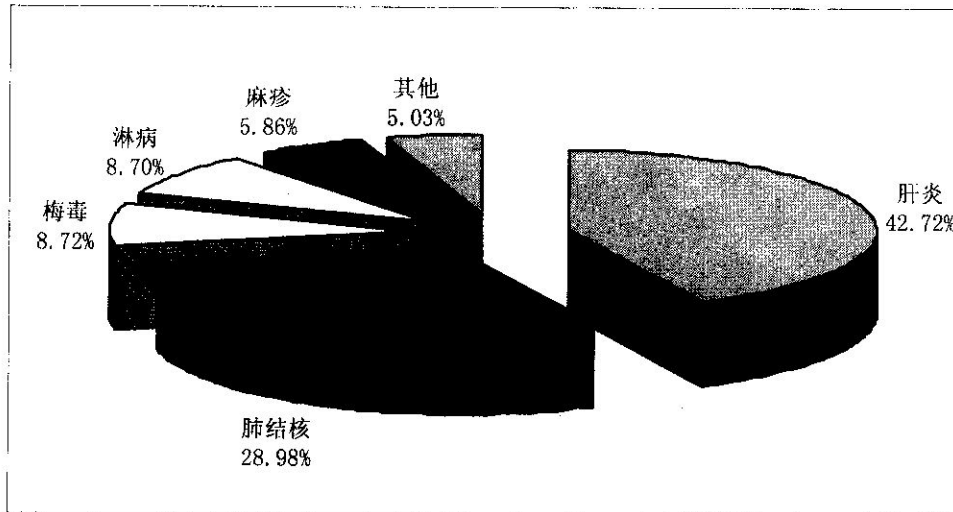


图 2：2005 年广州市居民死因分类构成

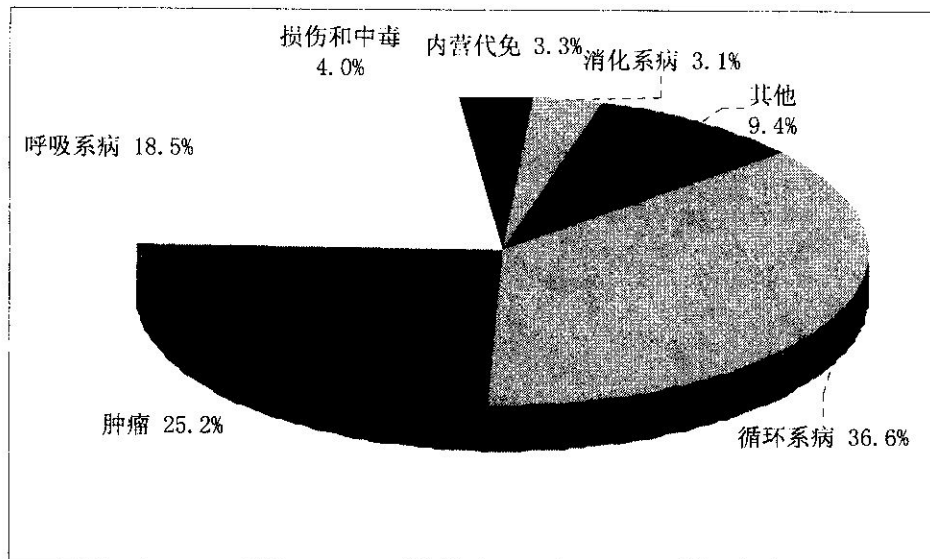


图 3：广州市 2004 年疾病负担分类构成

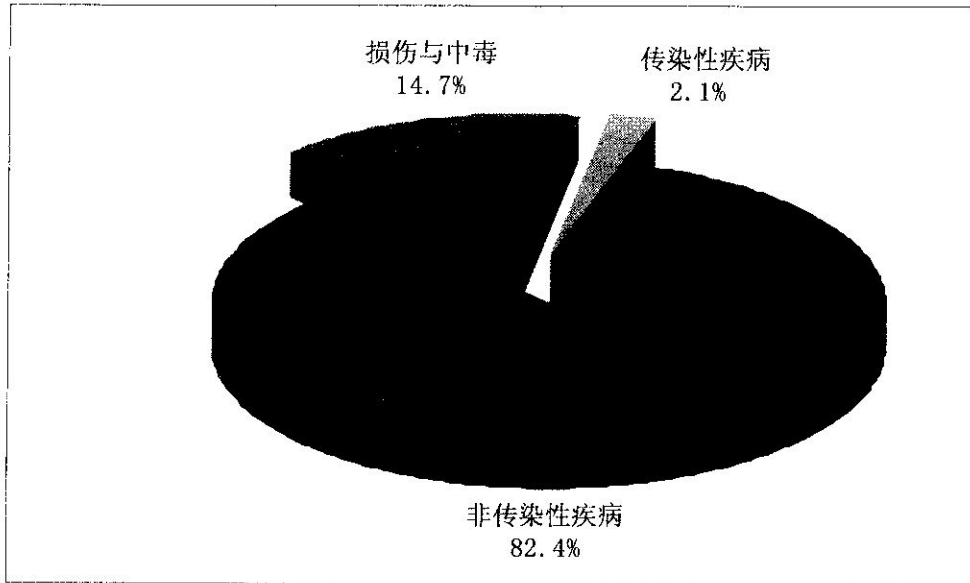


图 4：广州市 1999 - 2005 年卫生事业经费占地方财政支出比例情况

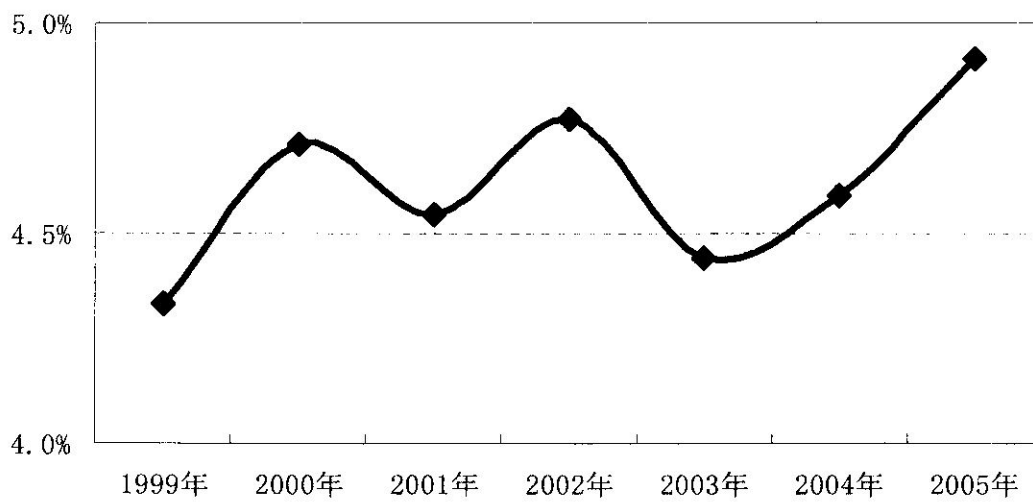


图 5：广州市主要几类卫生人力现状与规划

